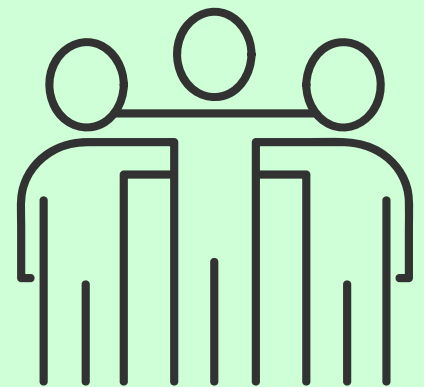


# IFE

## AUXILIAR DE MANTENIMENT D'INSTAL·LACIONS ESPORTIVES INS Daniel Blanxart

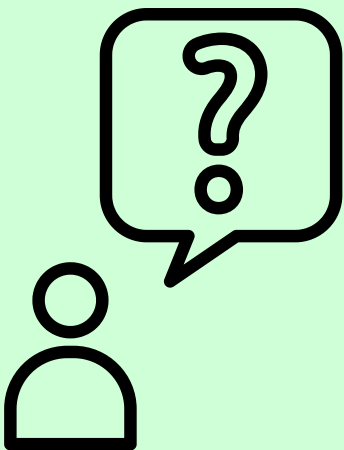
### QUÍ SOM?

Un Itinerari Formatiu Específic on s'adquireixen competències personals, socials i professionals com a Auxiliar de Manteniment d'Instal·lacions Esportives (AMIE)



### A QUI VA ADREÇAT?

A joves amb Necessitats Educatives Especials associades a una discapacitat intel·lectual lleu o moderada entre 16 i 20 anys que no hagin obtingut el títol de graduat en ESO. I, de manera excepcional, aquells que sí que l'han obtingut però que no estan en disposició de seguir els itineraris de formació professional ordinaris.



### ON SOM?

INSTITUT DANIEL BLANXART  
c/Vall d'Aran 96-98  
Olesa de Montserrat



## QUÈ FEM?

Desenvolupem competències per ser auxiliars en instal·lacions esportives:

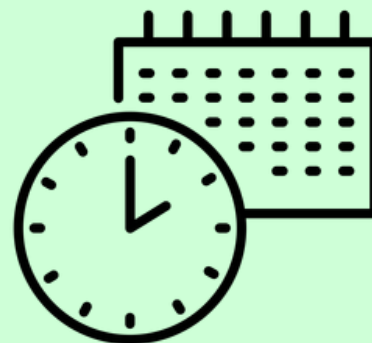
- Control d'accés
- Circulació i assistència als usuaris
- Suport a l'organització d'activitats
- Prevenció i seguretat dins del recinte
- Reposició o reparació d'averies de nivell bàsic
- Tractament de dades, textos i confecció de documentació sota supervisió.

I també, competències de comunicació, autonomia personal i participació en activitats comunitàries

**PER VEURE TOT EL QUE FEM ENS POTS SEGUIR A L'INSTAGRAM: @IFE\_BLANXART\_OLESAMONTSERRAT**

## QUANT DURA?

La durada és de quatre cursos acadèmics, on l'últim curs consta de 385 hores destinades a la formació en centres de treball



## I QUAN ACABI L'IFE, DE QUÈ PODRÉ TREBALLAR?

La superació de l'IFE comporta l'obtenció d'un certificat acadèmic i professional per poder treballar com:

- Auxiliar de manteniment d'instal·lacions esportives
- Auxiliar de Consergeria d'instal·lacions esportives
- Control d'accessos en esdeveniments esportius
- Auxiliar d'organització d'activitats esportives

**SI TENS QUALESVOL DUBTE CONTACTA AMB NOSALTRES!!**

**[lfeolesademontserrat@gmail.com](mailto:lfeolesademontserrat@gmail.com)**